

**Liebe Freundinnen und Freunde der ExtraSchicht,**

als Kreative des Kreativ.Quartiers Lohberg haben wir dieses Jahr zum ersten Mal die Chance, dieses Event in Lohberg künstlerisch zu gestalten. Viele unsere verschiedenen Events und künstlerischen Beiträge werden Sie ins staunen versetzen. Sie können zuhören, zuschauen, aktiv erleben oder in eine Welt der Visionen eintauchen. Wir möchten Sie einladen mit uns auf der ExtraSchicht 2011 in Lohberg folgendes zu erleben:

**„Musik für die Ohren“** in der LOHN- UND LICHTHALLE“ und

**„Musik für die Beine“** auf der großen Bühne am FÖRDERTURM“

Wunderbare Vibraphon-, Gitarren-, Klarinetten-, und Akkordeonklänge, betörender Gesang aus Berlin und Dinslaken, Tanz-Magie aus Israel und eine Geschichten erzählende Frau am Bass werden Ihnen in der Lohn- und Lichthalle geboten.

Vor der großen Bühne darf zu fetziger Musik getanzt werden!



Bild: © Nós

Idee und Planung:

Samirah Al-Amrie, Kreativ.Quartier Lohberg

**FÖRDERMASCHINENHAUS 2:**

**Haldenklang: Gestern – Heute – Zukunft**

Eine **Audioslideshow** mit Landschaftsfotos von Halde, Zechenareal und aus dem Kreativ.Quartier Lohberg auf Halden-sound von Samirah Al-Amrie geschnitten.

Mit dieser interdisziplinären Präsentation wird der Bogen gespannt zwischen Gestern, Heute und Zukunft:

Portraits der Menschen, die auf der Zeche gearbeitet haben und heute arbeiten und die die Zukunft sein könnten, verbinden sich mit Auszügen aus Interviews und Haldensounds in Form einer **Bild-Klang Ausstellung**.



Foto: © Edda Treuberg

Idee und Planung:

Samirah Al-Amrie/Edda Treuberg, beide Kreativ.Quartier Lohberg

## FÖRDERMASCHINENHAUS 2: Imaginäre Zauberlandschaft

Das Fördermaschinenhaus 2 verwandelt sich in eine Zauberlandschaft: in der Luft liegt **sphärische Musik**, **wandernde Schatten erscheinen auf den Wänden**, **Nebel steigt auf**. Es gehen Wesen herum, die die Leute auffordern einen Wunsch an einen Baum zu hängen...



Bild: © Sabine Hulvershorn

Idee und Planung: Sabine Hulvershorn ,Spirit and Art', Kreativ.Quartier Lohberg

## ZENTRALMASCHINENHAUS: von Nah und Fern

Die Besucher tauchen in eine Welt der Visionen. Wer, wo, mit wem, was war und was passiert in Zukunft. **Leuchtende Projektionen auf weißen Skulpturen, auf Wände im Innen- und Außenbereich** zeigen einen speziellen Blick auf das Ruhrgebiet, auf Lohberg, auf die Menschen und Entwicklungen mit speziellen Soundkulissen. Andere Teile dieser künstlerischen Darstellungen sind mobil und bewegen sich mit **ansehnlichen Kopfobjekten** zwischenzeitlich von der Zentralwerkstatt durch die Menschen über das gesamte



Foto: © Britta L.QL

ExtraSchichtgelände in Lohberg. Eine Verbindung wird geschaffen, von Nah und Fern, über das Gelände und darüber hinaus in den Erinnerungen an diesen Abend.

Idee und Planung: Britta L.QL, KunstKiosk 422 am Kreativ.Quartier Lohberg

Mitwirkende Künstlerinnen und Künstler: (Stand Juni 2011)

Marnie Held (Schauspielerin), Monika Odenthal (Kostümbildnerin & Künstlerin), Marta Dachowski (Künstlerin & Kunstlehrerin) mit der Klasse 11 des OHG, KREATIVKONTOR Sabine Nierich, Rainer Höpken (Künstler) und Tänzerinnen der Tanzschule „La Balance“

**SCHWARZKAUE:**

**...die Welt, die monden ist.**

VERGISS, vergiss und laß uns jetzt nur dies erleben, wie die Sterne durch geklärten Nachthimmel dringen; wie der Mond die Gärten voll übersteigt. Wir fühlten längst schon, wies spiegelnder wird im Dunkel; wie ein Schein entsteht, ein weißer Schatten in dem Glanz der Dunkelheit. Nun aber laß uns ganz hinübertreten in die Welt hinein die monden ist – Rainer Maria Rilke (Paris, Frühsommer 1909)

**Raum- und Lichtinstallation mit Klangperformance, teilw. begehbare Filmprojektion, Improvisationsmusik mit Stahlcello und Animationsbereich** (farbige Schatten) für die Besucher.

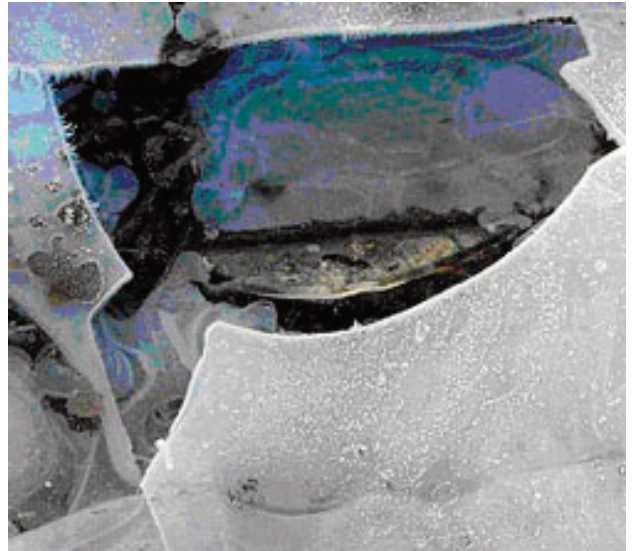


Foto: 2011 © Ulrike Int-Veen

Idee und Planung: Ulrike Int-Veen & Gabriele Sowa – Rauminstallation  
Samirah Al-Amrie – Musik & Klang alle: Kreativ.Quartier Lohberg

Mitwirkende Künstlerinnen und Künstler: (Stand Juni2011)  
Anne Krickeberg/Köln, Stahlcello u.a., Judith Sierp, Maika Küster, Rebecca Radmacher, Christian Przbilla, Rohrperformance (Idee + Einstudierung: Samirah Al-Amrie)

**ATELIER FREIART:**

**„Reflexionen“**

**Ausstellung und Mini-Vorträge**

Sich spiegeln, verwandeln und bezaubern lassen... auf der EXTRASCHICHT in Lohberg! Eine besondere, themen-bezogene Ausstellung ist in den Räumen des Ateliers freiart zu sehen. Es werden zauberhafte Exponate transparenter Malerei in einer speziell beleuchteten Hängung gezeigt.

In Mini-Vorträgen werden die Besucher auf die Besonderheiten der EXTRASCHICHT und des KREATIV.QUARTIERS eingestimmt.



Bild © Walburga Schild-Griesbeck

Idee und Planung: Walburga Schild-Griesbeck Peter Griesbeck. Kreativ.Quartier Lohberg

TALLYHO | ART:

## EIN HAUCH VON GOLD UND SILBER MIT AMSEL

**Frühsommerliche Malerei & individuell hergestellter Schmuck** in gegenseitiger Inspiration. Ausstellung.

Ulrike Int-Veen & Gabriele Sowa

- sommerliche Malerei & Gastkünstlerin Angela Helmes
- außergewöhnliche, persönliche, tragbare Schmuckideen



© Gabriele Sowa

Idee und Planung: Gabriele Sowa ‚TALLYHO | ART‘, Kreativ.Quartier Lohberg

## STUDIO SONDRSCHICHT: Studioausstellung

Im Studio Sonderschicht präsentieren die zwei Fotografinnen Angelika Barth & Peggy Mendel einen **Ausschnitt aus ihrem breiten Fotografie-Spektrum.**

Idee und Planung:  
Angelika Barth & Peggy Mendel  
Fotostudio Sonderschicht  
Kreativ.Quartier Lohberg



Foto: © 2010 Peggy Mendel

Außerdem:

### LOHN- UND LICHTHALLE

Gemeinschaftsausstellung der im Kreativ.Quartier Lohberg ansässigen Künstler/innen in der Lohn- und Lichthalle